



Modernes Wohnen in Teltow

Willkommen  
in Ihrem  
neuen Zuhause.

EXPOSÉ

Reihen-  
Endhaus  
3 Zimmer

Whitehorse-Straße 20  
14513 Teltow



### Sonnenhof GmbH

[www.operis-berlin.de](http://www.operis-berlin.de)  
[immo@operis-berlin.de](mailto:immo@operis-berlin.de)  
Marie-Luise Höft  
Tel.: +4917670706945

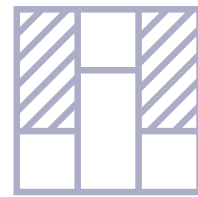
Sonnenhof GmbH  
Bahnhofstraße 55  
105086 Zossen

KONTAKT

# Betreten Sie einen Ort voller Behaglichkeit, direkt vor den Toren von Berlin

## Reihenendhaus

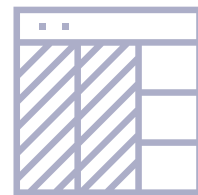
- 107qm Wohnfläche
- 187qm Grundstücksfläche
- 3 großzügige, lichtdurchflutete Räume mit Echtholzparkett
- 1 Bad mit Dusche im 1. OG
- 1 Bad mit Badewanne im DG
- Gäste WC im EG
- 2 Stellplätze
- Fußbodenheizung in allen Räumen
- Luft-Wärme-Pumpe
- Anschluss für Solar/ Photovoltaik Vorbereitet



Moderner  
Grundriss im  
Townhouse Stil



Hochwertige  
Materialien

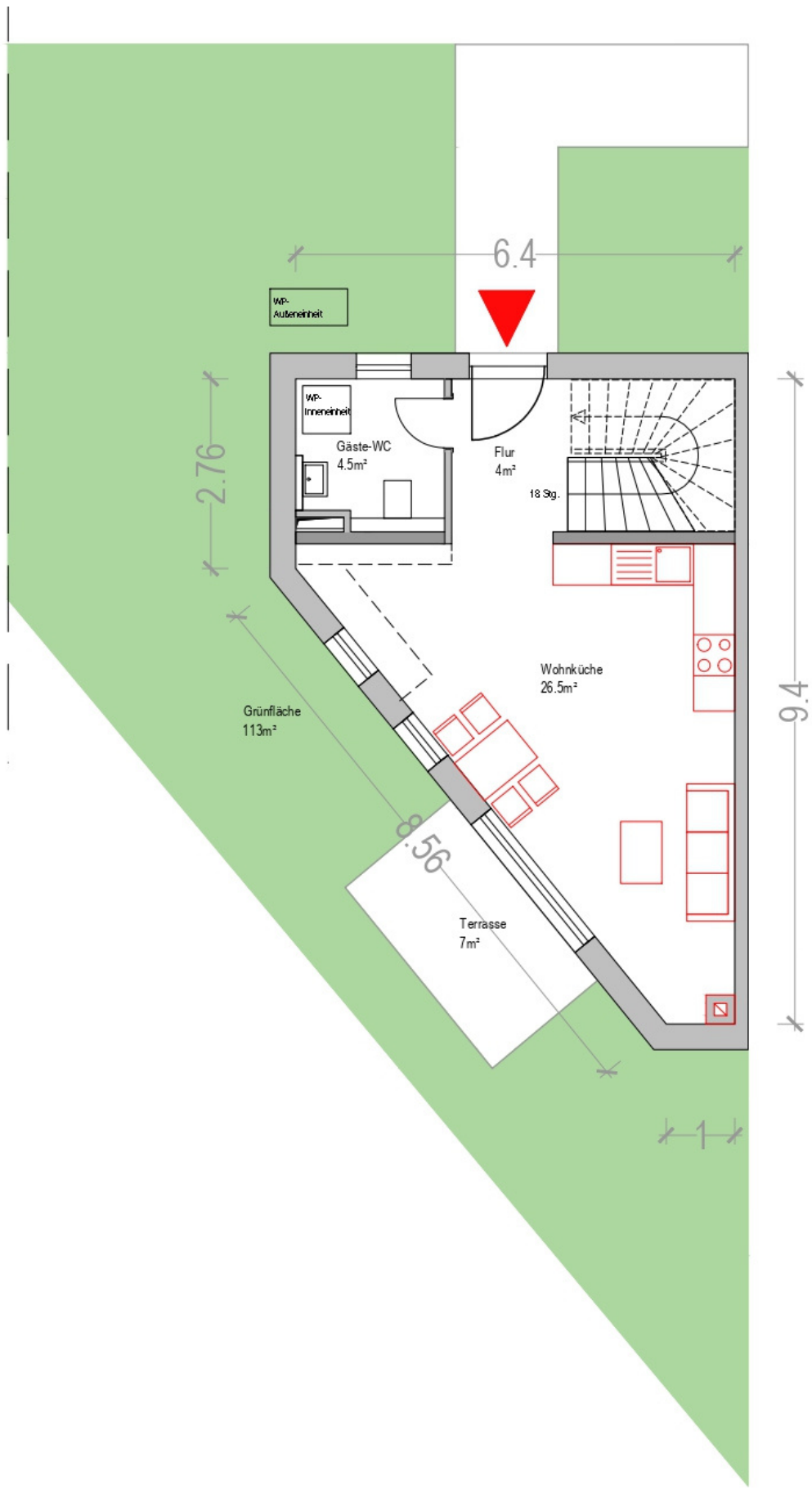


Echtholzparkett

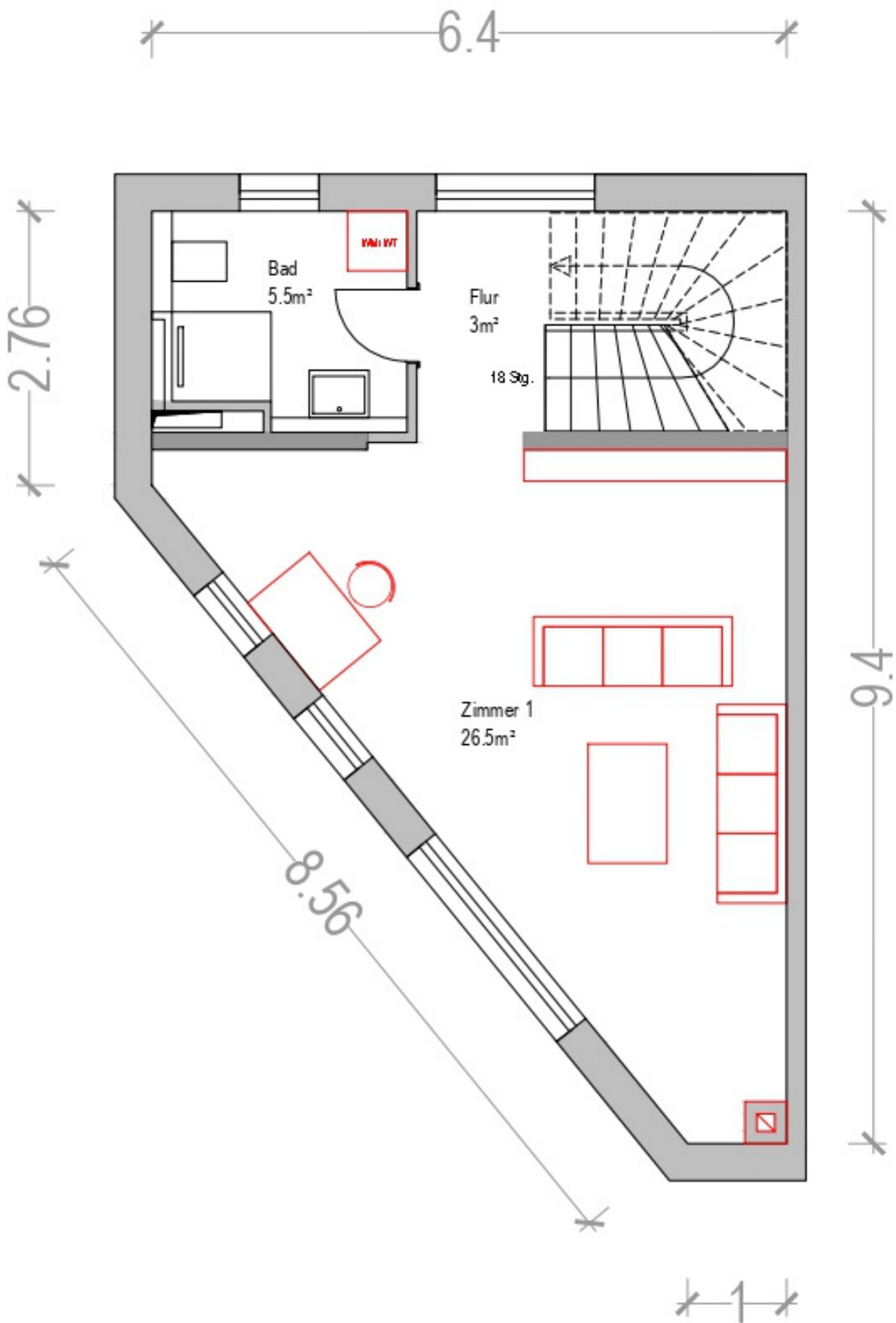




# Grundriss EG



# Grundriss 1.OG

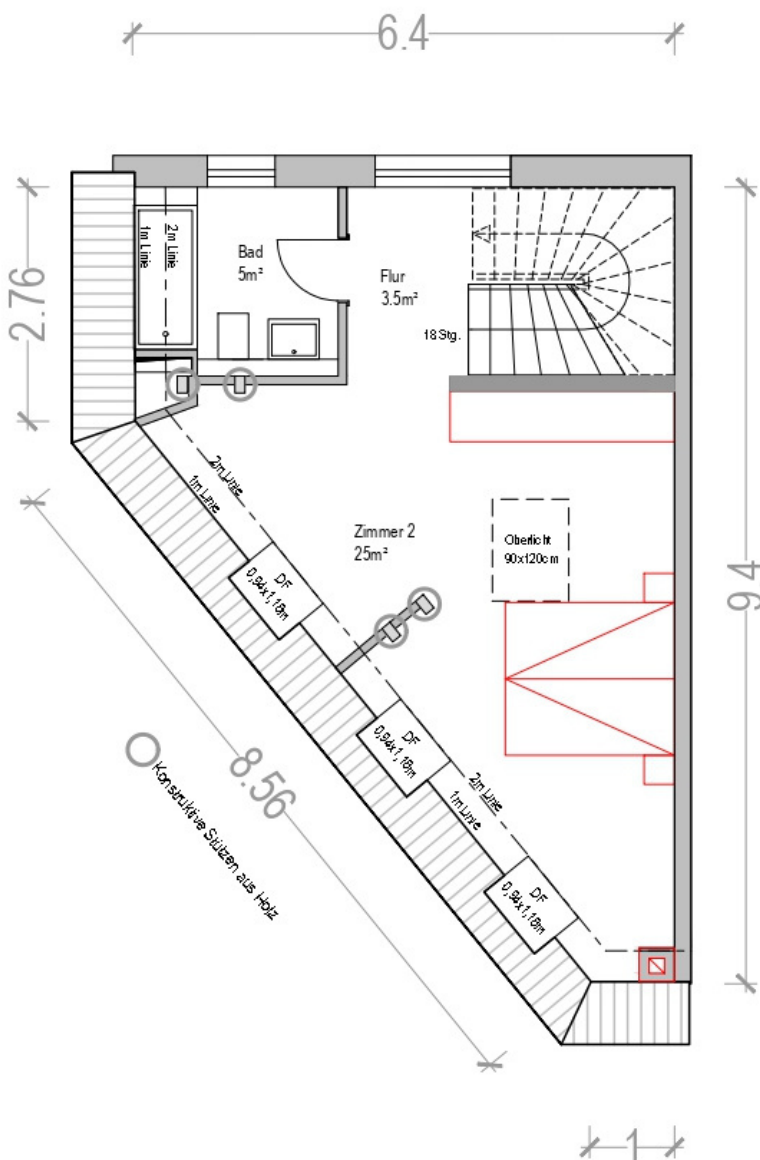




# Grundriss DG

## Haus 30\_Typ S1\_E

Bauabschnitt 3



Endreihenhaus

3 Zimmer

107m<sup>2</sup>

Wohnfläche nach WoFIV

126m<sup>2</sup>

Nettogrundfläche nach DIN 277

187m<sup>2</sup>

Grundstücksfläche

222m<sup>2</sup>

Grundstücksfläche mit

5.91%-Anteil an der

Gemeinschaftsfläche



Die m<sup>2</sup> Angaben sind gerundet, die Terrasse zu 50% in die Wohnfläche eingerechnet. Küche und Möblierung sind nicht im Kaufpreis enthalten. Schornstein ist optional.

# Lageplan

sichtsplan\_Hausnummern  
chnitt 1

uabschnitt 1  
usnummer



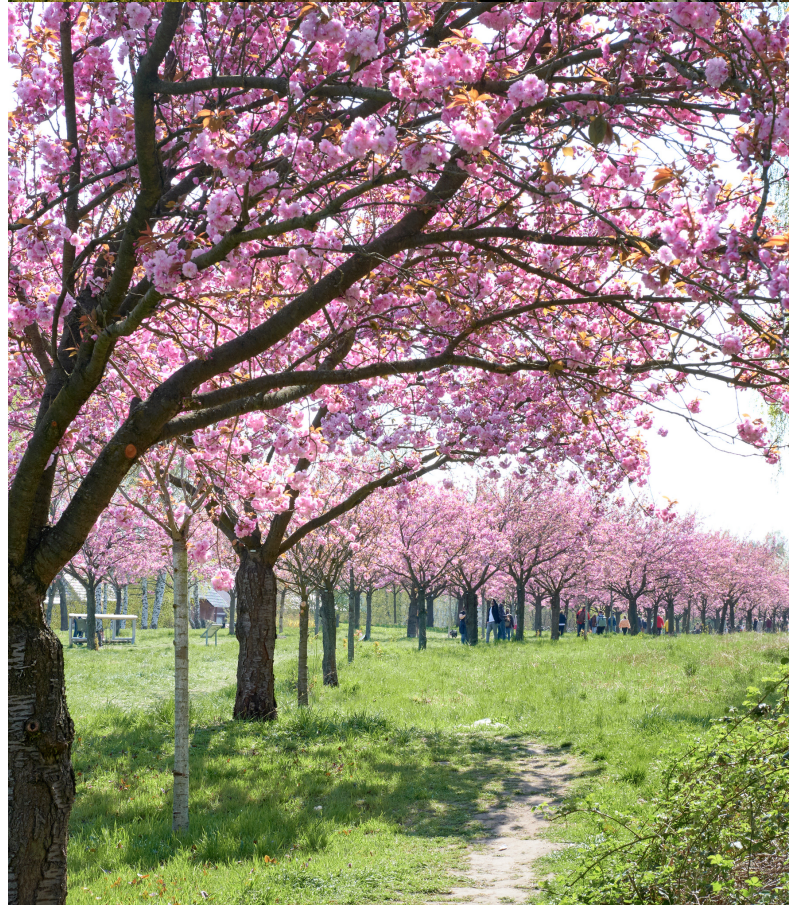


# Wohnen in Teltow

Diese charmante Stadt im Südwesten Berlins bietet eine ideale Kombination aus ländlicher Idylle und städtischem Komfort. Das zum Verkauf stehende Reihenendhaus besticht durch seine ruhige Lage und die gute Anbindung an die Hauptstadt.

Das Haus im Townhouse Stil über 3 Etagen verfügt über drei großzügige, helle Wohnräume sowie zwei moderne Bäder. Durch die Ecklage entsteht eine großzügige Gartenfläche, die darauf wartet liebevoll gestaltet zu werden. Einkaufsmöglichkeiten, Schulen und öffentliche Verkehrsmittel sind in unmittelbarer Nähe vorhanden.

Erleben Sie das Beste aus beiden Welten - das ruhige Landleben und die Nähe zur pulsierenden Metropole Berlin.





# Reihendendhaus



Bezugsfertig  
Mai 2024



Kaufpreis

495.000 €  
Provisionsfrei

Alle Abbildungen im Exposé sind Images und können von der Realität abweichen



## Konnten wir Ihr Interesse wecken?

**Ansprechpartnerin:  
Frau Höft**

[www.operis-berlin.de](http://www.operis-berlin.de)  
[immo@operis-berlin.de](mailto:immo@operis-berlin.de)  
Tel.: +4917670706945

Sonnenhof GmbH  
Bahnhofstraße 55  
105086 Zossen